

Baile Átha Cliath
Dublin City

ainm: _____



Páirc Ghleann Lansdūin

Crann dúchasach – céard é sin?

Crann a d'fhas i gcónaí ar an oileán seo againne, a d'fhás uaidh féin gan lámh ná páirt ó aon duine, sin crann dúchasach.

Tá na crainn dhúchasacha seo ag fás agus ag láidriú in Éirinn leis na mílte bliain. Tá siad féin agus na plandaí, na hainmhithe, na fungais agus na miocróib a bhíonn thart timpeall orthu ann agus is iad go léir le chéile an t-éiceachóras – faoi mar a bhíonn an baile mór lán le muintir an bhaile bíonn an ríocht seo lán le hainmhithe, le plandaí agus le feithidí.

Le firinne, gnáthóga tábhachtacha do na plandaí agus don fhiadhúlra atá againn is ea crainn dhúchasacha na hÉireann. Tugann siad an bia agus an scáth a theastaíonn uathu dóibh agus déanann siad ocsaigin atá riachtanach don ainmhí agus don duine. Sna luathaoiseanna bhí na crainn dhúchasacha ann do na daoine a bhí ina gcónaí in Éirinn ag an am sin mar bhreosla, mar bhia, mar scáth agus mar ábhair thógála agus cabhraíonn siad linne sa lá atá inniu ann leis an dusta agus an truailliú a scagadh agus chomh maith leis sin bainimid sásamh astu nuair a bhímid ag glacadh sosa istigh sna páirceanna.

Conair na gCrann Dúchasach...céard í sin?

Tá Conair na gCrann Dúchasach ann chun cabhrú linn eolas a fháil ar roinnt de chrainn dhúchasacha na hÉireann. B'fheidir go bhfuil tú ar an eolas faoi chuid acu cheana féin agus b'fheidir go bhfuil cinn ann nach bhfuil eolas ar bith agat orthu. Tháinig siad slán ón stair agus ó ionróirí, gorta, cathanna agus stoirmeacha agus anois tuigtear dúinn gurb iad crainn bhunaidh na hÉireann iad. Tá sé níos tábhachtaí anois ná bhí riamh meas a bheith againn ar ár speicis dhúchasacha agus iad a chosaint do na glúine a thiofadh inár ndiaidh.

Lean ort ar Chonair na gCrann!

1

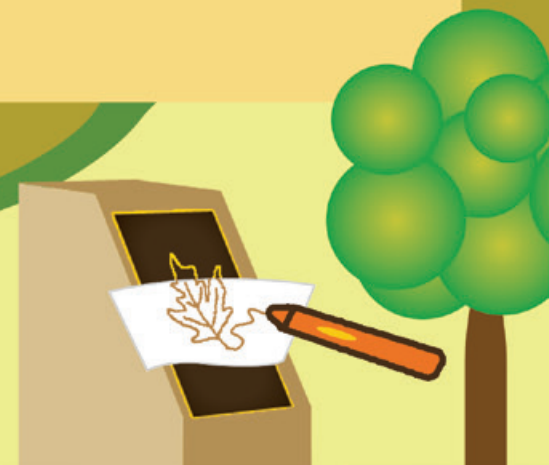
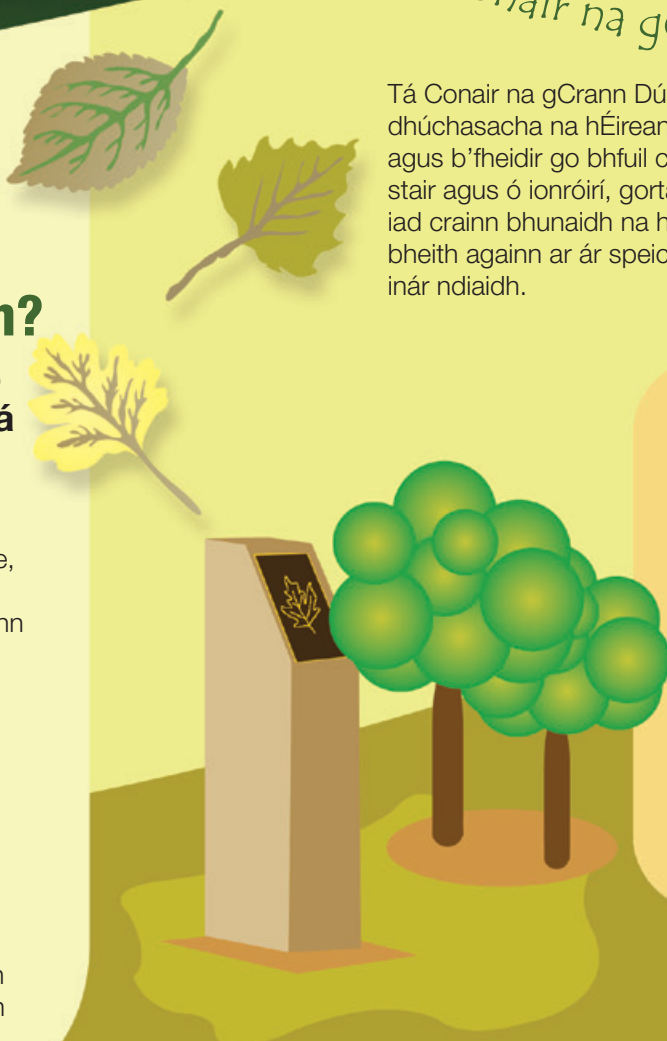
Tá cúig cinn déag de chrainn dhúchasacha le fáil agat sa pháirc seo! Beidh ort do bhealach a dhéanamh timpeall na páirce agus úsáid a bhaint as an Léarscáil Conaire atá ar an gcéad leathanach eile chun iad a aimsiú.

2

Bí san airdeall ar na comharthaí do na crainn dhúchasacha nuair a bheidh tú ag cuardach gach aon cheann de na crainn dhúchasacha. Tá tuilleadh eolais ar na comharthaí chun cúnaimh a thabhairt duit.

3

Chomh luath agus a aimsíonn tú crann dúchasach, bain úsáid as crían agus déan cuimilteán den chuaille eaolais chun do chonair a tháifead (mar a thaispeántar thíos). Tá páipéar garbh istigh leis an leabhrán seo lena aghaidh seo.





...faidh amach na crainn dhúchasacha atá sa pháirc!

Eochair eolais Chonair na gCrann Dúchasach

| | | | | | |
|---|---------------------|----|-------------------|----|-------------------|
| 1 | An Fhearnóg | 6 | An Péine Albanach | 11 | An Crann Saileach |
| 2 | An Crann Creachach | 7 | An Coll | 12 | An Dair |
| 3 | An Crann Caorthainn | 8 | An Crann Silíní | 13 | An Bheith |
| 4 | An tlúr | 9 | An Crann Sceiche | 14 | An Fhuinseog |
| 5 | An Crann Cuilinn | 10 | An Crann Úll | 15 | An Trom |



An Fhearnóg

Crann an-láidir is ea an fhearnóg.

Tá cumas ar leith san fhearnóg fás in ithreacha éagsúla, rud a chinntigh go mairfeadh sí.

De bhrí go bhfuil an fhearnóg ábalta fás i ngach cineál ithreach, ta sí le fáil ó cheann ceann na tíre, ar shleasa na sléibhte, ar chladaí locha agus ar bhruacha aibhneacha.

AN RAIBH AN MÉID SEO AR EAOLAS AGAT?

Cuirtear an fhearnóg feadh bhruacha na n-uiscebhealaí chun stop a chur leis an gcreimeadh!



...cumas ar leith...



An Crann Creathach

Is beag de leoithe gaoithe a bhíonn ag teastáil ó na duilleoga ciorclacha atá ar an gcrann creathach le hiad a chur ar foluain. Seo é an t-údar a dtugtar ‘an crann a bhíonn ag sioscadh’ air chomh maith.

Le linn an fhómhair, titeann na duilleoga buí agus órga den chrann creathach mar a bheadh múr báistí ann agus bíonn an crann gan duilleog go dtí an t-earrach arís. Tugtar caitíní ar na bláthanna a bhíonn ar an gcrann creathnach. Is cuid d’éiceachóras na gcrann iad seo agus tagann taobh le nócha speiceas d’fheithidí slán mar go bhfuil siad ann.

AN RAIBH AN MÉID SEO AR EAOLAS AGAT?

‘Poibleog chreathach’ an chiall atá leis an ainm Laidine atá ar an gcrann creathach – is tagairt í do na duilleoga a bhíonn ag creathadh!

...an crann a bhíonn ag sioscadh...



An Crann Caorthainn

Is é an crann caorthainn an t-aon chrann dúchasach amháin a mbíonn a dhuilleoga faoi dhath le linn an earraigh an tsamhraidh agus an fhómhair.

Le linn na bliana go léir bíonn na dathanna ag athrú ar na duilleoga, ó oráiste, go dearg go donn. Fásann caora glédhearga orthu san fhómhar agus is maith le smólaigh agus le lonta dubha a bheith á n-ithe.

Bíonn an crann caorthainn le fáil ag fás ar an bhfiántas go hard sna cnoic nó ar shleasa na sléibhte mar gheall gur maith leir go leor gréine.

AN RAIBH AN MÉID SEO AR EAOLAS AGAT?

Bhaineadh ár sinsir úsáis as caora an chaorthainn chun éadaigh a dhathú!

...duilleoga faoi dhath gach séasúr...



An tlúr

Tá an tlúr ar cheann de na crainn is sine de na crainn dhúchasachta atá againn in Éirinn.

Aithneoidh tú duilleoga an iúir as an gcuma shnáthaide a bhíonn orthu agus bíonn féith mhór láidir le feiceáil i gcroilár na nduilleog.

Is minic a bhíonn paistí dearga le feiceáil ar omhna an chrainn iúir nuair a bhíonn sé ag scileadh agus bíonn buaircíní agus caora air i dtús an fhómhair.

AN RAIBH AN MÉID SEO AR EAOLAS AGAT?

Deirtear gur crann iúir atá, 3,000 bliain d'aois an crann is sine san Eoraip!

...crann an-an-sean...



An Crann Cuilinn

Is crann síorghlas é an crann cuilinn, sin le rá go mbíonn na duilleoga glas i rith na bliana go léir.

Is éasca an crann cuilinn a aithint mar bíonn duilleoga gléghlass, láidre, coilgneacha air a thugann cosaint dó ó ainmhithe agus ó fhianna a bhíonn ar thóir bia.

Bíonn an-tóir ag go leor éan ar na caora áille dearga a bhíonn ar an gcrann cuilinn san fhómhar agus baintear úsáid as na caora chomh maith i gcomhair maisiúchán na Nollag.

AN RAIBH AN MÉID SEO AR EAOLAS AGAT?

Tá an crann cuilinn luaithe leis an tsíoraíocht le faða an lá, mar gheall ar na duilleoga síorghlása agus ar na caora a mhaireann ar feadh i bhfad!

... 'síorghlas' ar feadh na bliana go léir...



6

An Péine Albanach

D'éag na crainn dhúchasacha seo a bhíodh in Éirinn na céadta bliain ó shin.

Ach buíochas le Dia tosaíodh á gcur arís sna 1800adaí agus thosaigh siad ag fás arís ar an bhfiántas in Éirinn; bheifí ag súil go bhfásfaidís sna háiteanna sin go ceann 200 bliain nó níos faide ná sin.

Tá siad ar cheann de na crainn bhuaircíneacha (cuma na snáthaide ar na duilleoga) is fearr in Éirinn don fhiadhúlra, agus chomh maith le bia a chur ar fáil do na glasáin, is minic leis na hulchabháin neadú iontu agus faigheann feithidí scáth faoin rúsc aibí.

AN RAIBH AN MÉID SEO AR EAOLAS AGAT?

D'fheicfeá ciaróga, damháin alla, míolta críona, féileacáin agus speigeanna neanta agus iad ag cogaint ar shnáthaidí an phéine nuair a bhíonn siad i séasúr!

...ceann de na crainn bhuaircíneacha is fearr...



An Coill

Tá cáil ar an gcoill dúchasach atá in Éirinn mar go mbíonn na cnónna coill an-bhlasta!

Is foinse thábhachtach bia do lucht, d'ioraí, do cholúir agus do phiasúin iad na cnónna coill.

Meastar chomh maith go mbíonn scáth agus bia le fáil ag seachtó agus a trí de chineálacha éagsúla speiceas ón gcoill.

AN RAIBH AN MÉID SEO AR EAOLAS AGAT?

D'fhití slata coill chomh fada siar leis an mbliain 6000 RC chun ballaí a dhéanamh ionas go mbeadh scáth ag ár sinsir.



...cnónna coill an-bhlasta...



An Crann Silíní

Tá an crann silíní gann in Éirinn agus is maith leis fás ar chiumhaiseanna coillte agus ar bhruacha sruthán.

Is minic a fhástar an crann silíní i ngnáthfhálta fiadhúlra mar is crann tábhachtach é do go leor feithidí mar shampla beacha, féileacáin agus éin éagsúla a fhaigheann cothú sna crainn, ag ithe neachtair i dtús an earraigh agus torthaí sa samhradh.

AN RAIBH AN MÉID SEO AR EAOLAS AGAT?

Nuair a tógadh cuntas den chrann beag seo an chéad uair bhí sé ag fás i 28 contae de na 32 contae atá in Éirinn ach anois níl sé ag fás ach i 9 gcontae:

Is iad sin Corcaigh, An Mhí, Ros Comáin, Sligeach, Dún na nGall, Ard Mhacha, Aontroim, Doire agus Fear Manach!

...crann atá gann in Éirinn...



An Crann Sceiche

In Éirinn, luaitear an crann sceiche leis na síoga chomh maith.

Bhíodh na síoga agus na síscéalta a bhain leo á lua leis an gcrann sceiche i scéalta miotaseolaíochta agus i bhfinscéalta na hÉireann.

Fiú go dtí an lá atá inniu ann, tá feirmeoirí ann a threabhann i gciorcal mór leathan thart timpeall na gcrann sceiche, ar fhaitíos go gcuirfidís isteach ar na síoga atá in ainm is a bheith ina gcónaí sa chrann.

AN RAIBH AN MÉID SEO AR EAOLAS AGAT?

Fásann na crainn sceiche go tapa; bíonn craobhacha deilgneacha orthu a fhásann go dlúth le chéile agus bíonn na feirmeoirí sásta mar bíonn teorainn láidir tiubh acu chun beithígh a bhíonn ar féarach a choinneáil istigh sa pháirc.

...Crann síog na hÉireann...



An Crann Úll

Tá an crann dúchasach fia-úll gan go leor in Éirinn.

Bíonn bláthanna an chrainn úll á bpailniú ag na beacha go luath san earrach - crann a chuireann áit chónaithe ar fáil í amháin don bhealach do nócha feithid san iomlán.

Baineann cineál eile fiadhúlra tairbhe as an gcrann úll agus is iad sin na héin dhúchasacha atá againn. Is breá leo a bheith ag ithe na n-úll buíghlas de na crainn san fhómhar.

AN RAIBH AN MÉID SEO AR EAOLAS AGAT?

Is crann duillsilteach é an crann úll. Sin le rá go dtiteann na duilleoga den chrann agus go bhfásann siad ar ais arís gach bliain!

...déan an cuimilteán anseo...



An Crann Saileach

Is breá leis an gcrann saileach an aimsir fhliuch a bhíonn againn in Éirinn! Is maith leo go háirithe a bheith ag fás in aice le portaigh, le riasca nó ar bhruacha aibhneacha.

D'fheicfeá an caitín, an bláth a thagann ar an gcrann saileach san earrach agus shamhlófá crúibín cair leis nuair a d'fheicfeá ar dtús é.

Osclaíonn an bláth amach ansin agus bíonn síolta na sailí le feiceáil - síolta a bhíonn chomh héadrom sin agus gur féidir iad a iompar i bhfad i bhfad ar an ngaoth nó leis an uisce.

AN RAIBH AN MÉID SEO AR EAOLAS AGAT?

Baintear úsáid as gais sailí chun ciseáin, brait, agus fáilte a dhéanamh agus tosáidh a n-úsáid le gairid chun dealbha gairdíní a dhéanamh!

...is breá leis an gcrann saileach an aimsir fhliuch...



An Dair

Is crann tábhachtach é an crann darach sa tír seo.

Cothaíonn an dair go leor cineálacha fiadhúlra, mar shampla plandaí éin agus feithidí a bhíonn á mbeathú féin nó ag neadú thart timpeall ar an gcrann.

Tá an dair ar cheann de na crainn is minice a chuirtear in Éirinn agus dá gcuirfí na coillearnacha darach go léir le chéile chlúdóidís breis agus 5,370 páirc peile! Samhlaigh anois an méid dearcán a thiteann go talamh gach fómhár!

AN RAIBH AN MÉID SEO AR EAOLAS AGAT?

Tá an dair is airde in Éirinn ag fás i gCo Chill Mhantáin agus tá sé 37 méadar ar airde go dtí a bharr, sin 9 mbus dhá stór ar airde – dochreidte!



...is crann tábhachtach é an crann darach...



An Bheith

Fásann an bheith go flúirseach ar fud na hÉireann!

Cuireann duilleoga na beithe scáth réasúnta ar fáil. Bíonn sé seo ar fheabhas do phlandaí coillearnaí mar go bhfásann siad go maith faoi scáth na gcrann.

D'fhéadfadh sé go dtiocfadh isteach is amach le milliún síol as an gcrann beithe in aon bhliain amháin. Tá na síolta chomh héadrom sin is gur féidir le gaotha an fhómhair iad a iompar leo ar feadh na mílte míle.

AN RAIBH AN MÉID SEO AR EAOLAS AGAT?

Bíonn an-tóir ar aghmað na beithe agus baintear úsáid as chun troscán a dhéanamh. Baintear úsáid as sù na beithe freisin i dtáirgí fiacloireachta!

...milliún síol...



An Fhuinseog

Crann a fhásann go han-tapa is ea an fhuinseog.

Bhíodh an-mheas ag na chéad Ghaeil ar an fhuinseog mar chrann a thagadh chuige féin arís agus arís eile de bharr go raibh sé ábalta fás go tapa agus go raibh ar a chumas fás arís tar éis a leagain.

Fásann síolta an chrainn fuinseoige le linn an tsamhraidh go léir. Tugtar 'héileacaptair' ar na síolta seo de bhrí go bhfuil cuma liáin orthu. Scaipeann gaotha an fhómhair ar riothleagán i bhfad amach ón gcrann iad de bhrí gurb í sin an chuma atá orthu.

AN RAIBH AN MÉID SEO AR EAOLAS AGAT?

Baineadh úsáid as adhmaid na fuinseoige chomh faða siar agus is eol dúinn in Éirinn chun camáin a dhéanamh!

...síolta héileacaptair ar riothleagán...



An Trom

Crann beag is ea an trom a d'fhéadfadh maireachtáil go ceann céad bliain.

Bíonn sé clúdaithe le bláthanna cumhra sa samhradh agus le caora dubha san fhómhar. Is caora iad a mbíonn an bia a bhíonn riachtanach agus fóinteach do go leor éan agus ainmhithe iontu.

Bhain leigheas leis an trom agus bhíodh sé in úsáid chomh fada siar agus is eol dúinn in Éirinn chun gach cineál tinneas ón dó go dtí an slaghdán agus an fliú a leigheas.

AN RAIBH AN MÉID SEO AR EAOLAS AGAT?

Crann diaga ab ea an trom in Éirinn agus níor ceadaíodh fiú agus craobhóg féin a bhaint de!



...crann leighis na hÉireann...



...Bain triail as tráth na gceist chonair na gcrann dúchasach

1. Céard a bhíonn ar chrainn shíorghlasa ar feadh na bliana go léir?
2. Cén t-ainm a thugtar ar shíolta na Darach?
3. Cén crann a n-úsáidtear a chuid adhmaid chun camáin a dhéanamh?

4

Ainmnigh ceithre chrann dhúchasacha atá againn in Éirinn! Cén fáth gur crainn Éireannacha iad?

5

Ainmnigh trí rud atá i do theach cónaithe agus atá déanta as adhmaid!

6. Céard a athraíonn a dhath agus a thiteann san fhómhar?
7. Tabhair gach ceann de na cúiseanna (3 chúis) go bhfuil crainn úsáideach d'éin, d'ainmhithe agus d'fheithidí?

8. Cén crann gur leis na síolta a dtugtar héileacaptair orthu?
9. Cén crann a dtugtar crann leighis na hÉireann air?
10. Ní iompraíonn gaotha an fhómhair síolta na beithe leo i bhfad? *Fíor nó Bréagach*
11. Cén t-ainm atá ar an ainmhithe a chuireann cnónna coill i dtaisce le go mbeadh sé ar a chumas maireachtáil le linn an gheimhridh?
12. Cé mhéad bliain a d'fhéadfadh an Péine Albanach maireachtáil?

Freagraí na gCeisteanna ar thráth na gceist Chonair na gCrann Dúchasach:

1. Duilleoga; 2. Dearcáin; 3. An Fhuinseog; 4. An Dair; An tlúr, An Coll, An Crann Saileach. Thosaigh siad ag fás go nádúrtha in Éirinn an chéad lá riamh; 5. Do fhreagra féin; 6. Duilleoga; 7. Bia, scáth, gnáthóg; 8. An Fhuinseog; 9. An Trom; 10. Bréagach; 11. An tlor; 12. Dhá chéad bliain nó níos faide.

