

Cearnóg Barnardo

Idir Halla na Cathrach, Baile Átha Cliath agus bhallaí stairiúla Chaisleáin Bhaile Átha Cliath, is spás uirbeach bríomhar é Cearnóg Barnardo, lán le stair agus timpeallaithe ag ailtireacht aitheanta. Ainmníodh é i gcuimhne ar Thomas Barnardo—daonchara mór le rá a throid ar son leas leanaí i mBaile Átha Cliath—agus léiríonn an cearnóg tiomantas leanúnach na cathrach do luachanna daonnúla. Ba é an spás suíomh na hEaglaise Úinitéirí sa chathair tráth, a scartáladh sna 1960idí; agus le hathfhorbairt chúramach rinneadh cearnóg phoiblí de ach fiche bliain ó shin. Ag a chúinne tá Sráid an Pháláis, an tsráid is giorra i mBaile Átha Cliath, rud a chuireann mealltacht ar leith leis an láthair.

I gCearnóg Barnardo tá suíomh uathúil ar fáil do léirithe beo, d'ócáidí beaga nó do mhargaí ceardaí.

Achar:

- 26 méadar × 21 méadar (Garbh). 546 m² lena n-áirítear binsí eibhir agus mullaírd

Seirbhísí Eile:

- Tá neart suíochán eibhir ar fud na cearnóige agus tá stáisiún Dublin Bikes suite in aice le hOifig Fáilte Ireland

Inrochtaineacht:

- Tá iompar poiblí ar fáil díreach in aice láimhe
- Tá roghanna páirceála laistigh de shiúl 10 nóiméad, lena n-áirítear Carrchlós an Bhóthair Bhig agus Q-Park ar Shráid na Toinne

Sonraí Teagmhála: parkevents@dublincity.ie



Sráid Chéipil

Is príomhshráid trádála bhríomhair í Sráid Chéipil i mBaile Átha Cliath, a leag Humphrey Jervis amach den chéad uair sa 17ú haois. Sa lá atá inniu ann, tá sí faoi bhláth mar lárionad bríomhar atá lán le bialanna, siopaí, caiféanna agus tithe tábhairne, agus í ag tarraingt sluaite gach lá den tseachtain lena hatmaisféar fuinniúil agus lena mealltacht eicléictiúil.

Suite i gcroílár cinn de na ceantair is stairiúla agus is fuinniúla i mBaile Átha Cliath, tá Sráid Chéipil thart ar 0.5 km siar ó Shráid Uí Chonaill agus tá teorainn aici le Sráid na Mainistreach, Sráid Mháire agus Sráid Parnell. Tá nasc aici gan uaim le Sráid na Parlaiminte trí Dhroichead Chéipil.

Rinneadh ceantar atá oiriúnach do choisithe di le déanaí, agus tá Sráid Chéipil anois ina suíomh iontach le haghaidh margaí faoin aer, léirithe sráide agus cruinnithe pobail—rud a fhágann go bhfuil sí ar cheann de na spásanna uirbeacha is spreagúla sa chathair.

Achar:

- 110 méadar × 2.5 méadar agus 116 × 3 méadar (Garbh),
- 275 m² agus 348 m² (Garbh)
- Is féidir soithí plandaí inaistrithe a bhogadh ach é a iarraidh

Inrochtaineacht:

- Tá páirceáil íochta ar fáil laistigh de shiúl gearr in Ionad Parnell, Ionad Siopadóireachta Jervis nó Ionad Ilac



Lárionad Spóirt na nDugaí

Leis an tionscadal Cois Cé cuirtear beocht in Ionad Spóirt Uisce den scoth agus oifig nua-aimseartha sna Dugaí, in éineacht le pontúin shínithe agus clárchosán álainn feabhsaithe. Ag an mol nua bríomhar seo tá rochtain gan sárú ar an Life, rud a thugann cuireadh do chónaitheoirí agus do chuairoteoirí araon páirt a ghlacadh i ngníomhaíochtaí spreagúla ar nós curachóireachta, cadhcála agus ráimhaíocht thraidisiúnta i gcroílár na cathrach féin.

Ní hamháin gur áis spóirt é an t-ionad seo, ach tá sé beartaithe go n-athmhúnlófar na Dugaí mar lárionad sibhialta bríomhar — a spreagfaidh saol gníomhach, a mheallfaidh turasoíreachta agus a cheiliúrfaidh eispéiris chultúrtha. Le ceantar suíochán galánta nua-aimseartha faoin aer tá radhairc áille ar fáil ar an Life, ar an Jeanie Johnston agus ar Dhroichead Samuel Beckett íocónach

Achar:

- Clárchosán: 6 mhéadar × 110 méadar (Garbh)
- 660 méadar cearnach (Garbh)

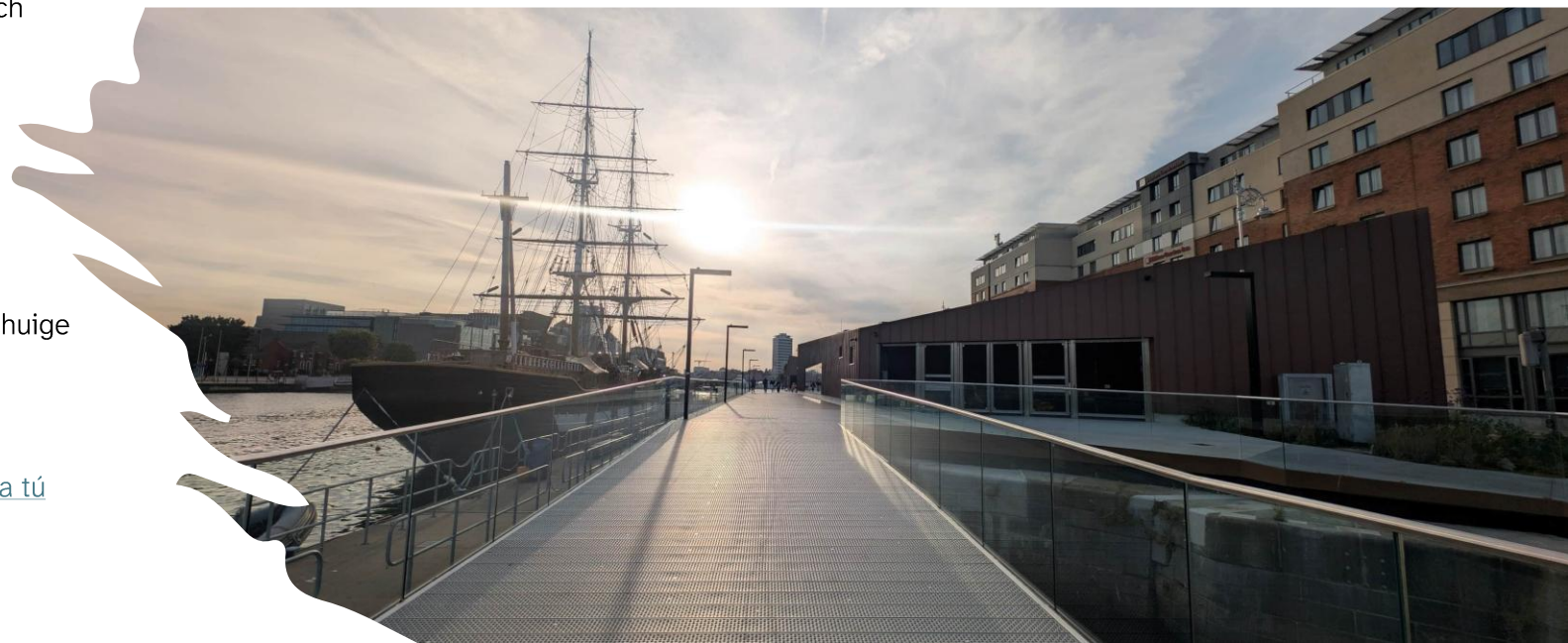
Inrochtaineacht:

- Tá rochtain éasca air trí iompar poiblí agus is féidir siúl chuige ón lár Chathair Bhaile Átha Cliath

Is féidir tuilleadh treorach a fháil ar líne:

[HQ20 Watersport - Fiosraigh an Life ar bhealach nach ndearna tú riamh cheana.](#)

Sonraí Teagmhála: infodocklands@dublincity.ie



Cearnóg na Canálach Móire

Déanann Apleona Real Estate, ag gníomhú thar ceann Canal Harbour Management Limited, maoirseacht ar bhainistíocht limistéar ainmnithe laistigh de Chuan na Canálach Móire.

Tá úsáid spásanna poiblí faoi réir ceadaithe agus ceanglaítear sonraí sonracha a chur isteach mar a leagtar amach sa phróiseas iarratais ar cheadanna. Tá cead bailí éigeantach d'aon oibreacha conraitheora ar thailte comhchoiteanna nó chun imeachtaí a óstáil ar Cearnóg na Canálach Móire.

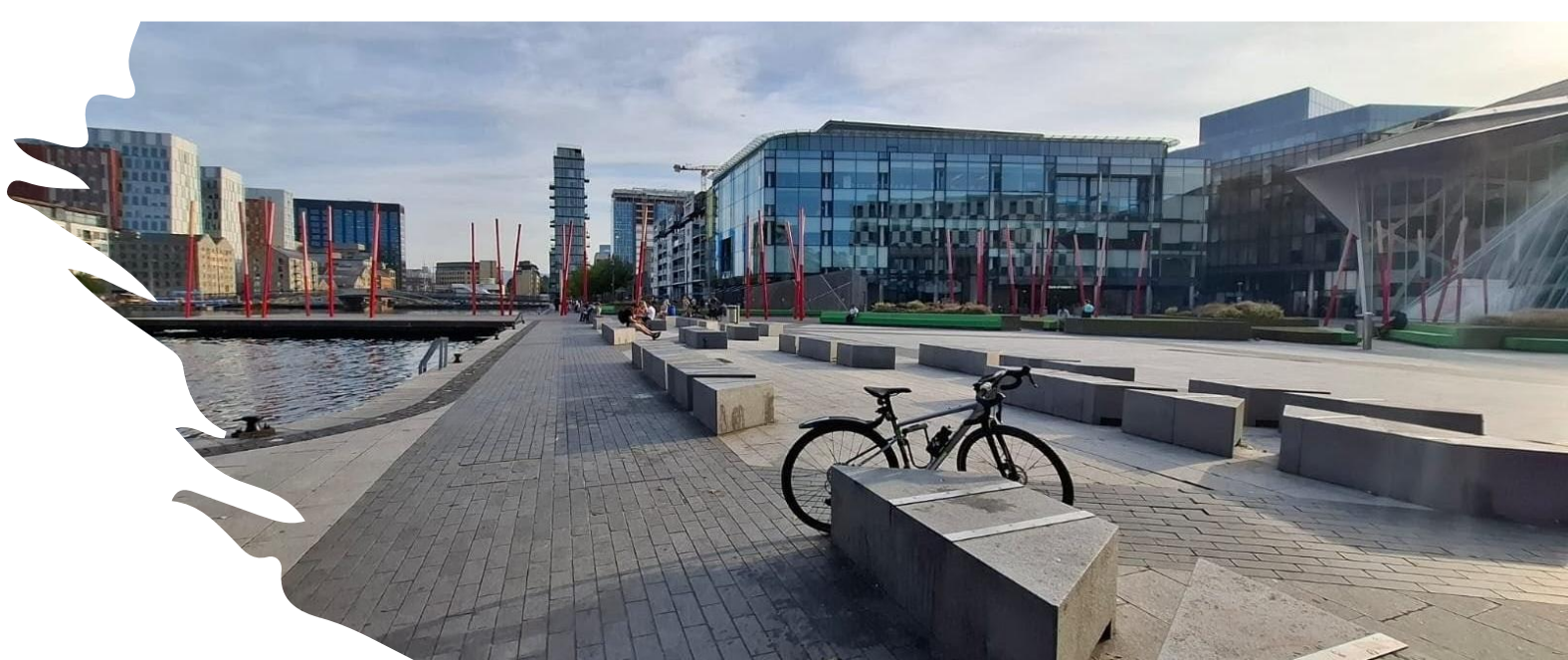
Achar:

- Thart ar 10,000 méadar cearnach
- Síneann banda glas plandála agus féir trasna na cearnóige go trasnánach, gearrtha ag líonra cosán mhírialta. Gearrann na cosáin seo trí na faichí agus na plandóirí ardaithe, ag cruthú bealaí nádúrtha a léiríonn gluaiseacht nádúrtha na gcoisithe.

Is féidir tuilleadh treorach a fháil ar líne:

- [Spásanna & Ceadanna Poiblí - My Grand Canal Dock](#)

Sonraí Teagmhála permits.irl@apleona.com



Cearnóg Theach an Tionóil

Spás ailtireachta a bhfuil duaiseanna buaite aige é seo i gcroílár Bharra an Teampaill i mBaile Átha Cliath. Tá an spás ilfheidhme léirithe seo faoin aer foirfe chun imeachtaí cultúrtha a reáchtáil.

Tá toilleadh ag an láthair le haghaidh 500-600 duine ina seasamh agus 300 ina suí; tá bealach isteach do chathaoireacha rothaí ar fáil.

Achar:

- 23 méadar × 32 méadar (Garbh)
- 800 méadar cearnach (Garbh)

Seirbhísí Faoi Thalamh:

- Soláthar leictreachais trí chaibinéid soláthair cumhachta, agus nasc 3 chéim 63A agus 32A ar fáil, agus soicéid aon chéime 16A
- Tá teilgeoir Panasonic & teilgeoir Rile ar fáil sa Seomra Teilgin
- Tá nasc uisce ar fáil
- Tá ardán ar fáil agus is féidir é a chur in áirithe nuair a chuirfear aighneacht isteach

Inrochtaineacht:

- Suite i mBarra an Teampaill, idir Sráid an Iústásaigh agus Sráid an tSeiceamair
- Tá páirceáil ar fáil laistigh de shiúl gearr



Sráid na Parlaiminte

Cruthaíodh Sráid na Parlaiminte go luath sna 1760idí chun bealach díreach a oscailt chuig Caisleán Bhaile Átha Cliath, áit a raibh foirgnimh mhiondíola ar gach taobh.

I mí Iúil 2025, rinneadh ceantar saor ó thrácht den tsráid, rud a fhágann gur spás foirfe í le haghaidh margaí, aontaí ceardaíochta nó laethanta spraoi teaghlaigh.

Faoi láthair, is iad na coisithe is mó a úsáideann an tsráid, agus tá suas le 23,000 duine ag dul tríthi gach lá. Tá sé beartaithe sa bheart molta an spás a athdháileadh go buan le haghaidh siúil agus rothaíochta, agus glasú agus suíocháin phoiblí á gcur ar fáil freisin.

Achar:

- 80 méadar × 5 mhéadar (Garbh). Achar iomlán thart ar 400 m²

Inrochtaineacht:

- Suite ar Dheisceart Bhaile Átha Cliath. Tosaíonn sí ag crosbhealach Shráid an Dáma agus Chnoc Chorcaí agus téann sí ó thuaidh go dtí Cé Essex agus Cé Wellington. Ón áit sin, téann sí díreach ar Dhroichead Grattan agus leanann sé ar aghaidh go Sráid Chéipil.

Sonraí Teagmhála: events@dublincity.ie



Cearnóg Mhargadh na Feirme

Cruthaíodh Cearnóg Mhargadh na Feirme mar cheantar cultúrtha bríomhar, agus is ceantar atá ag forbairt go tapa í i dTuaisceart Bhaile Átha Cliath. Is plás mór cloch duirlinge í ar thaobh thuaidh de lár Chathair Bhaile Átha Cliath. Teorainn aici ar an taobh theas le Líne Luas agus ar an taobh ó thuaidh le Sráid an Rí Thuaidh. Úsáidtear mullaird inghiorraithe ag an mbealach isteach ó thuaidh sa Phlás chun rochtain a bhainistiú, slándáil a fheabhsú agus sreabhadh tráchta a rialú. Tá eochracha chun na mullaird a oibriú ar fáil in oifig na Rannóige Imeachtaí.

Tá an Cearnóg oiriúnach do phromóisin, margáí nó imeachtaí suas le 7,000 duine.

Achar:

- 278 méadar × 37 méadar (Garbh).
- 10,286 méadar cearnach

Seirbhísí Faoi Thalamh:

- Tá soicéid Uisce agus Leictreachais Inghiorraithe ar fáil ar an bPlás ach iad a iarraidh

Inrochtaineacht:

- Tá Plás Mhargadh na Feirme oiriúnach do choisithe amháin. Tá rochtain trí Mhargadh an Fhéir (as Sráid na Banríona) nó Sráid an Teampaill (as Sráid Bowes) nó Ascaill an Mhainistir (as Sráid Bowes).
- Tá rochtain le haghaidh feithiclí éigeandála ó Shráid an Rí Thuaidh nó ó Mhargadh an Fhéir. Níor cheart na bealaí sin a bheith blocáilte choíche

Sonraí Teagmhála: events@dublincity.ie



Sráid an Rí Theas

Sráid fhada, chaol í Sráid an Rí Theas i lár Chathair Bhaile Átha Cliath, ag a bhfuil teorainn ar an taobh thoir le Faiche Stiabhna agus ar an taobh thiar le Sráid Mercer Íochtarach. Is sráid coisithe an-ghnóthach í, áit a bhfuil Ionad Siopadóireachta Fhaiche Stiabhna ar thaobh amháin agus Amharclann Gaiety ar an taobh eile.

Tá an ceantar oiriúnach go maith do phromóisin nó gníomhaíochtaí ar scála beag, agus tá bonneagar teoranta do mhéid uasta 3×3 méadar. Tabhair faoi deara nach gceadaítear feithiclí ar Shráid an Rí Theas d'aon imeachtaí nó gníomhaíochtaí promóisin.

Achar:

- 28 méadar × 13 méadar (Garbh)
- 364 méadar cearnach (Garbh)
- Ní cheadaítear gníomhaíochtaí promóisin ach ag ceann Shráid Mercer, taobh thiar de na mullaird in aice le dealbh Luke Kelly agus na binsí eibhir

Inrochtaineacht:

Tá páirceáil ar fáil ag Ionad Siopadóireachta Fhaiche Stiabhna agus ar an mBóthar Beag. Bus & Luas chuig Faiche Stiabhna



Cearnóg Bharra an Teampaill

Tá cónaí ar thart ar 2,000 cónaitheoir i mBarra an Teampaill agus tugann suas le 22 milliún coisí cuairt ar an gceantar gach bliain—meán 60,000 sa lá. Tá an suíomh foirfe chun margaidh bia, aontaí ceardaíochta, stáiníní leabhar agus léirithe ceoil bheo a reáchtáil

Achar:

- 35 méadar × 35 méadar (Garbh). 1,000 méadar cearnach

Inrochtaineacht:

- Tá Cearnóg Bharra an Teampaill oiriúnach do choisithe amháin, agus tá teorainn aici ar thaobh amháin le Barra an Teampaill, Scabhat na Corónach san iarthar agus Sráid Fownes Uachtarach san oirthear

Sonraí Teagmhála: events@dublincity.ie



Cearnóg Wolfe Tone

Tá an pháirc suite ar an suíomh a bhíodh ina reilig le haghaidh Eaglais Mhuire agus tá sí ainmnithe i ndiaidh Theobald Wolfe Tone, a baisteadh ansin. Tá sí suntasach freisin mar an áit ar pósadh Arthur Guinness sa bhliain 1793. Athraíodh an suíomh ó úsáid naofa in 1966 agus rinneadh páirc ghlas de. Idir 1998 agus 2000, rinne Comhairle Cathrach Bhaile Átha Cliath athfhorbairt air mar phlás uirbeach, agus rinneadh tuilleadh obair athnuachana ag deireadh 2020.

Mar gheall ar pháirceáil theoranta, níl an spás oiriúnach d'imeachtaí móra. D'fhéadfaí imeachtaí suas le 1,500 duine a reáchtáil ach amháin dá dtabharfaí aghaidh ar shaincheisteanna a bhaineann le hiompar agus páirceáil. Tá imeachtaí suas le 600 duine éasca le heagrú gan mórán tionchair ar na cónaitheoirí áitiúla, mar shampla, laethanta spraoi teaghlaigh, ceolchoirmeacha beaga nó léirithe drámaíochta beaga, margaí nó aontaí ceardaíochta.

Achar:

- 50 méadar × 29 méadar (Garbh).
- 1,450 méadar cearnach (Garbh)

Inrochtaineacht:

- Teorainn aici ar an taobh thuaidh le Sráid Mhuire, ar an taobh thoir le Sráid Jervis agus ar an taobh thiar le Sráid Wolfe Tone
- Tá carrchlós ilstórach suite ar Shráid Jervis
- Tá stad Luas ag Jervis 50 méadar ar shiúl



Amfaitéatar na Cé Adhmaid

Suite idir Sráid Sheamlas an Éisc agus Sráid an Fhíona, faoi scáth Oifigí Cathrach Chomhairle Cathrach Bhaile Átha Cliath, tá suíomh ar leith faoin aer le fáil san amfaitéatar cloiche srathach seo atá i leathchiorcal. Tá suas le 350 cuairteoir in ann a bheith ina suí go compordach ann, agus tá spás breise do thart ar 1,200 duine eile atá ina seasamh. Cé nach bhfuil sé oiriúnach d'imeachtaí móra, tá an t-ionad foirfe d'ócáidí ar scála beag atá dírithe ar an bpobal, amhail laethanta spraoi teaghlaigh, aontaí ceardaíochta, margaí áitiúla, ceolchoirmeacha beaga nó léirithe drámaíochta beaga

Achar:

- 35 méadar × 35 méadar (Garbh). 1,225 méadar cearnach lena n-áirítear céimeanna, pasáistí agus ceantar súgartha.
- Tá trastomhas 8 méadar ag an ardán lárnach

Seirbhísí Faoi Thalamh:

- Soláthar leictreachais ag an ardán. 63 aimp & 16 aimp. Seiceáil le leictreoir Chomhairle Cathrach Bhaile Átha Cliath roimh úsáid.
- Tá soláthar uisce áitiúil ar fáil freisin

Inrochtaineacht:

- Tá páirceáil sráide ar fáil ar Shráid na gCócáirí agus ar na Céanna. Tá busanna ar fáil go Cé Wellington nó go Sráid an Dáma

Sonraí Teagmhála: events@dublincity.ie

