

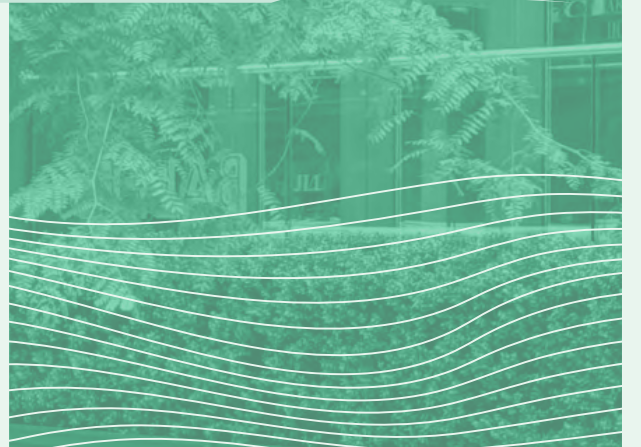


Comhairle Cathrach  
Bhaile Átha Cliath  
Dublin City Council

## Ríocht Phoiblí á sholáthar ar mhaithe le Cathair Bhaile Átha Cliath

Sráideanna, Spásanna agus  
Inbhuanaitheacht a Fheabhsú  
do Chách





# Ár dTiomantas do Bhaile Átha Cliath atá níos Ceangailte, Cuimsitheach, Níos Glaise

Tá Comhairle Cathrach Bhaile Átha Cliath ag athmhúnlú ríocht phoiblí na cathrach agus béim á leagan ar inrochtaineacht siúlóide, inbhuanaitheacht, inrochtaineacht agus oidhreacht.

Trí chomhoibriú le dearthóirí, pobail agus gnólachtaí, táimid ag iompú sráideanna ina n-áiteanna do dhaoine. Sa bhróisiúr seo, cuirtear roinnt tionscadal suaitheanta i gcroílár na cathrach i láthair a léiríonn ár n-uaimhian agus ár ndúthracht maidir le cruthú áiteanna.



# Fís & Spriocanna na Ríochta Poiblí

*Ní hamháin go bhfuilimid ag feabhsú sráideanna; Táimid ag tógáil pobail agus ag neartú croílár na cathrach*

## Rochtain Uilíoch & Cuimsiú Sóisialta

Sráideanna atá deartha le go mbainfidh gach duine taitneamh astu - trí dhearadh machnamhach, saor ó chonstaic.

## Fás Eacnamaíoch a Chur Chun Cinn

Meallann sráideanna agus spásanna poiblí dea-dheartha daoine, spreagann siad caiteachas áitiúil, tacaíonn siad le gnólachtaí beaga, agus cruthaíonn siad coinníollacha inar féidir leis an ngeilleagar áitiúil fás faoi rath.

## Inbhuanaitheacht & Gníomhú ar son na hAeráide

Bearta athléimneachta aeráide lena n-áirítear Córais Inbhuanaithe Draenála, glasú agus bithéagsúlacht. Tosaíocht a thabhairt do laghdú dramháiola, athchúrsáil agus úsáid fheagrach ábhar ó thús go deireadh an phróisis tógála.

## Sármhaitheas Nuálaíochta & Innealtóireachta

Innealtóireacht uirbeach nua-aimseartha ag teacht le tírdhreach sráide stairiúil Bhaile Átha Cliath, chun creatlach na cathrach a chaomhnú agus a fheabhsú.

## Criosanna Cónaithe, Ciúine & Sóisialta

Spásanna a thacaíonn le folláine mheabhrach, malartú cultúrtha, agus beocht shocheacnamaíoch. Ag tacú le Spriocanna Forbartha Inbhuanaithe na Náisiún Aontaithe, lena n-áirítear:



### SDG 3 (Sláinte mhaith agus Folláine)

Tosaíocht a thabhairt do chúram sláinte inrochtana, spásanna glasa, aer glan, agus iompar gníomhach chun slí mhaireachtála níos sláintiúla a chur chun cinn i spásanna poiblí.



### SDG 11 (Cathracha agus Pobail Inbhuanaithe)

Cothaíonn ríochtaí poiblí dea-dheartha pobail chuimsitheacha, sábháilte agus neartaithe trí thithíocht inacmhainne, iompar éifeachtach agus áiseanna poiblí a chomhtháthú.



### SDG 13 (Gníomhú ar son na hAeráide)

Ní mór do chathracha bonneagar poiblí a dhearadh a laghdaíonn astaíochtaí, a fheabhsaíonn seasmhach aeráide, agus a thacaíonn le soghluaisteacht inbhuanaithe agus úsáid fhuinnimh.



### SDG 15 (Saol ar Thalamh)

Ní mór do phleanáil uirbeach limistéir ghlasa a chaomhnú, bithéagsúlacht a chomhtháthú i radhairc cathrach, agus cosc a chur ar scaipeadh uirbeach ó éiceachórais nádúrtha a dhíghrádú.





# Sráid Chatham, Sráid Clarendon & na ceantair mháguaird

## Rithim nua do shráideanna stairiúla

Tá na tionscadail mhóra seo tar éis athbheochan a dhéanamh ar an gceantar siar ó Shráid Grafton, ceantar atá tumtha in oidhreacht mhiondíola, ag comhlíonadh na uaimhíne áiteanna a chruthú atá níos sábháilte, níos glaise agus níos cuimsithí, agus a gcarachtar saibhir á chaomhnú agus tacaíocht á thabhairt don gheilleagar áitiúil. Lónra sráideanna agus spásanna tarraingteacha a chruthú inar féidir le coisithe siúl go héasca agus taitneamh a bhaint as réimse gníomhaíochtaí pleanáilte agus neamhphleanáilte, le deiseanna chun moill a chur orthu féin agus ceiliúradh a dhéanamh ar áilleacht uathúil shráideanna Bhaile Átha Cliath.



# Athbheochan ar shráideanna stairiúla le dearadh machnamhach agus feidhm bhuan

Áiríodh i limistéar an tionscadail Sráid Chatham, Sráid Balfe, Sráid Harry, Lána Chatham, Sráid Clarendon agus Rae Clarendon, agus ag síneadh breis agus 6,300 méadar cearnach. Deartha agus seachadta go himheánach ag Ailtirí Cathrach agus Ranna Dearaidh & Tógála Bóithre CCBÁC, i gcomhpháirtíocht le hAiltirí Tírdhreacha CCBÁC, forbraíodh an dearadh galánta le fíis iomlánaíoch don cheantar, rud a fhágann go bhfuil sráid-dreach comhtháite aontaithe ann a chuireann leis na foirgnimh charachtarúla mháguaird.





*Tá an ríocht phoiblí athnuaite seo anois ina spás beoga, níos ináitrithe agus níos fáiltí do choisithe in aice le croílár miondíola Bhaile Átha Cliath.*



### **Príomhfheabhsúcháin:**

- Athphábháilte go hiomlán le dromchla eibhir ardchaighdeán
- 23 crann leathaibí nua le hidirghabhálacha Córais Inbhuanaithe Draenála ar Shráid Chatham
- Súíocháin phoiblí ardchaighdeán saincheaptha
- Córas soilsiúcháin poiblí nua & uasghrádaithe ar phríomhlíonra uisce
- Cosáin leathnaithe le haghaidh inrochtaineachta feabhsaithe



# Cearnóg Bharra an Teampaille

## Ré nua do chroílár cultúrtha Bhaile Átha Cliath

Tá athchóiriú déanta ag Comhairle Cathrach Bhaile Átha Cliath ar Chearnóg Bharra an Teampaill agus na sráideanna máguaird chun spás poiblí níos sábháilte, níos inrochtana agus níos cuimsithí a chruthú i gceann de na ceantair is aitheanta agus is mó a dtugtar cuairt orthu sa chathair. Feabhsaíonn an tionscadal cáilíocht, oidhreacht agus inmharthanacht Cheathrú Chultúrtha Bhaile Átha Cliath le haghaidh chónaitheoirí, cuairteoirí agus gnólachtaí arson.

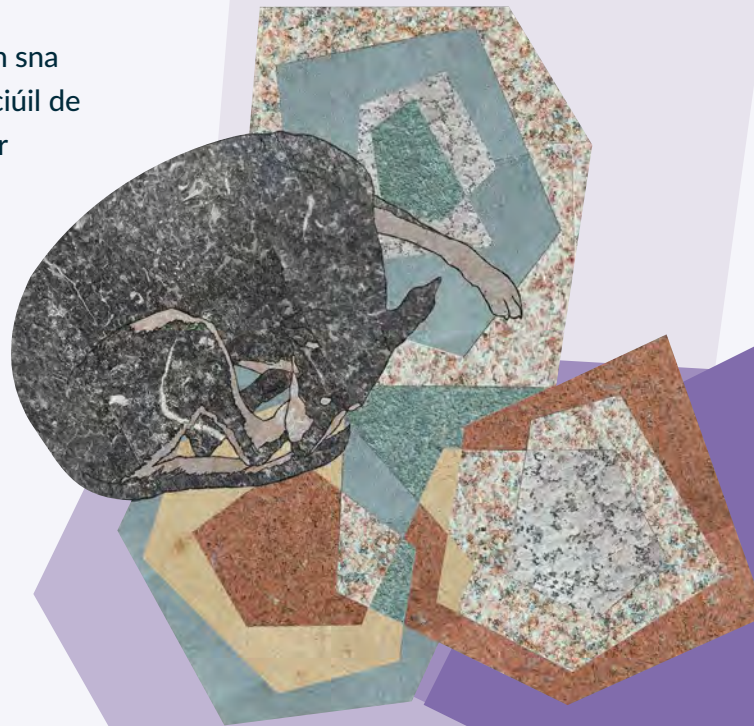


*Ní amháin gur spás é Cearnóg Bharra an Teampaill atá feabhsaithe le déanaí: is ardán é don saol laethúil, don léiriú cultúrtha, agus do chruinnithe amach anseo i gcroílár Bhaile Átha Cliath.*

## Ó charchlós go dtí séadchomhartha cultúrtha

Carrchlós dromchla a bhí ann tráth, ach sna 1990idí rinneadh spás uirbeach dinimiciúil de Cearnóg Bharra an Teampaill i gcroílár Cheathrú Cultúrtha athnuaite Bhaile Átha Cliath. Sa lá atá inniu ann, tá thart ar 2,000 áitritheoir sa cheantar agus tugann suas le 22 milliún duine cuairt ar gach bliain, le slua coisithe de 60,000 duine in aghaidh an lae.

Tógann an Scéim Feabhsúcháin na Ríochta Poiblí ar an oidhreacht seo: ag feabhsú eispéireas an phobail, ag feabhsú inrochtaineachta, agus ag neartú féiniúlacht Bharra an Teampaill mar cheann scríbe cultúrtha agus mar chomharsanacht fheidhmiúil araon.



## Príomhfheabhsúcháin

- Athphábháilte go hiomlán le dromchla eibhir ardchaighdeáin
- 4 crann nua
- Suíocháin poiblí chompordacha ar thrí thaobh den chearnóg
- Suiteán ealaíne chun féiniúlacht chultúrtha Bharra an Teampaill a léiriú
- Córas soilsithe feabhsaithe le haghaidh feidhme agus atmaisféir araon, éifeachtúil ó thaobh fuinnimh de
- Carrbhealaí traidisiúnta clochacha athchóirithe
- Cosáin eibhir fud fad na háite
- Cosáin leathnaithe agus céimeanna bainte chun inrochtaineacht a fheabhsú

# Sráid na Life

## Abhainn, miondíol agus oidhreacht Bhaile Átha Cliath á n-athcheangal

Tá tionscadal claochlaitheach ríochta poiblí curtha i gcrích ag Comhairle Cathrach Bhaile Átha Cliath ar Shráid na Life: ceann de na naisc choisithe is tábhachtaí thuaidh-theas i mBaile Átha Cliath, ag nascadh Droichead aitheanta Ha'penny agus ceantar siopadóireachta gnóthach Shráid Anraí. Athshamlaíonn an scéim ar Shráid na Life mar nasc ríthábhachtach agus mar cheann scríbe arson, agus timpeallacht sráide uirbeach fáilteach, inrochtana agus athléimneach á cruthú i gcroílár lár na cathrach.



## Tairseach stairiúil, athnuaite

Ritheann Sráid Uachtarach agus Íochtarach na Life ó Shráid Anraí go Céanna na Life, ag dul trí thírdhreach sráide bríomhar, stairiúil lena n-áirítear na Muiltle Olla, Áirse na gCeannaithe, agus Droichead cáiliúil Ha'penny. Cé go bhfuil sí sách beag ó thaobh méide de, tá oidhreacht shaibhir ailtireachta agus cultúrtha ag baint leis an tsráid, atá aitheanta le go leor suímh a bhfuil tábhacht réigiúnach leo i bhFardal Náisiúnta na hOidhreachta Ailtireachta.

Tugann féiniúlacht athnuaite na sráide onóir d'oidhreacht bhruach abhann agus cheannaíochta Bhaile Átha Cliath san am atá thart agus cruthaíonn sí áit shábháilte, ghlas agus mealltach le haghaidh siúl, rothaíochta agus crochadh timpeall ann.

## Sráid níos cuimsithí, níos inbhuanaithe agus níos tarraingtí

- Cosáin leathnaithe agus athphábháilte in eibhir ardchaighdeáin
- Acomhail ardaithe agus bearta maolaithe tráchta
- Plás nua do choisithe ó dheas de Shráid na Trá Mór ar Shráid na Life Íochtarach
- Sábháilteacht fheabhsaithe d'úsáideoirí leochaileacha
- Príomhlíonraí uisce nua, soilsiú poiblí agus bonneagar fóntais
- Crainn sráide lethaibí agus tírdreachú ar fud fad na scéime
- Troscán sráide galánta lena n-áirítear binseáin, mullaird, seastáin rothair agus boscaí bruscair
- Leanúnachas deartha feabhsaithe agus LCA (Limistéir Chaomhantais Ailtireachta) in aice lámhe



*Cuireann tionscadal Shráid na Life sráid níos sábháilte, níos glaise agus níos ceangailte ar fáil i lár na cathrach. Cibé acu atá siad ag trasnú ó Bharra an Teampaill go Sráid Anraí nó ag baint taitnimh as spás an phlás nua cois Abhainn na Life, tá timpeallacht uirbeach athraithe ar fáil le haghaidh cónaitheoirí agus cuairteoirí anois: deartha do dhaoine, spreagtha ag an oidhreacht, agus tógtha don todhchaí.*

# Sráid San Proinsias

## Athbheochan conair stairiúil

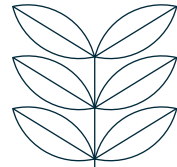
Tá athrú mór déanta ag Comhairle Cathrach Bhaile Átha Cliath ar Shráid San Proinsias: ceann de na sráideanna is stairiúla agus is suntasaí ó thaobh cultúir de i ndeisceart lár na cathrach. Feabhsaíonn an tionscadal athbheochana seo, atá suite i gcroílár Na Saoirsí, an timpeallacht choisithe, tacaíonn sé le hiompar inbhuanaithe, agus ceiliúránn sé clú agus cáil na gceantar atá bainte amach as le fada an lá as a gcuid ealaíona, seandachtaí agus spiorad pobail.

Ag síneadh ó Shráid Thomáis go Sráid an Déin, tá Sráid San Proinsias níos glaise, níos sábháilte agus níos inrochtana anois, le spásanna poiblí feabhsaithe a thacaíonn le saol áitiúil agus a thugann onóir d'oidhreacht uathúil na sráide.

Trí dhearadh agus comhoibriú machnamhach, tá an tsráid athraithe chun tacú níos fearr le cónaitheoirí, gnólachtaí agus cuairteoirí agus ag an am céanna cur le hathghiniúint níos leithne Na Saoirsí.



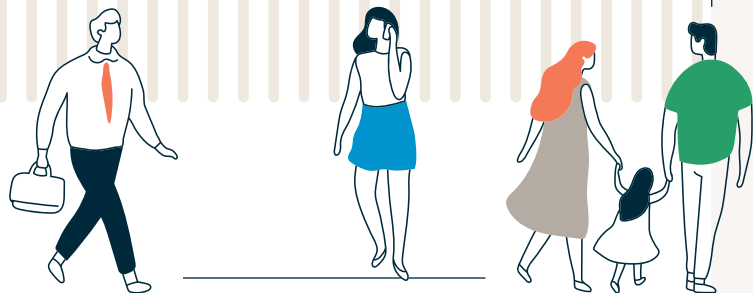
# Sráid athnuaite...



## Aitheantas & tionchar pobail

Tá moladh mór faighte ag Scéim Feabhsúcháin Chomhshaoil Shráid San Proinsias as a sármhaitheas dearaidh agus a luach pobail:

- Gradaim Sármhaitheasa i gCruthú Áite ITU 2022: Ardmholadh
- Sástacht Phoiblí: 84%
- Sástacht Ghnó: 89%



## Príomhfheabhsúcháin

Tugadh isteach réimse leathan feabhsuithe leis an tionscadal a fheabhsaíonn carachtar agus feidhmiúlacht Shráid San Proinsias:

- Cosáin leathnaithe chun sráid níos inrochtana agus níos fáiltí a chruthú
- Carrbhealach athailínithe agus aomhail ardaithe chun trácht a mhaolú
- Athchumrú déanta ar pháirceáil ar an tsráid tógálacha colbha chun radharc agus sábháilteacht a fheabhsú
- Áiseanna rothaíochta uasghrádaithe lena n-áirítear lánáil in aghaidh an tsrutha
- Nascacht fheabhsaithe le haghaidh taisteal gníomhaigh ar fud Na Saoirsí
- 19 crann nua curtha
- Gnéithe feabhsaithe plandála agus bithéagsúlachta
- Soilsíú sráide nua agus troscán sráide ardchaighdeán
- Binse, seastáin rothair, agus limistéir scíthe don phobal



*Cuireann an tsráid athbheoite timpeallacht níos sábháilte agus níos bríomhaire ar fáil anois a thacaíonn le gnólachtaí áitiúla, a spreagann siúl agus rothaíocht, agus a neartaíonn féiniúlacht Na Saoirsí mar cheann scríbe atá lán le saibhreas cultúrtha agus stairiúil.*

# Oidhreacht le haghaidh Na Saoirsí

Feidhmíonn Sráid San Proinsias anois mar mhúnla do conas gur féidir le sráideanna stairiúla Bhaile Átha Cliath forbairt: go hinbhuanaithe agus go híogair isteach i spásanna uirbeacha níos cuimsithí agus níos dinimiciúla. Trí onóir a thabhairt don am atá thart agus ullmhú don todhchaí ag an am céanna, léiríonn an tionscadal seo tiomantas Chomhairle Cathrach Bhaile Átha Cliath ríochta poiblí seasmhach agus ardchaighdeáin a sholáthar do chách.





Tabhair cuairt ar [www.dublincity.ie](http://www.dublincity.ie) le haghaidh tuilleadh eolais

